

This document is an historical remnant. It belongs to the collection Skeptron Web Archive (included in Donald Broady's archive) that mirrors parts of the public Skeptron web site as it appeared on 31 December 2019, containing material from the research group Sociology of Education and Culture (SEC) and the research programme Digital Literature (DL). The contents and file names are unchanged while character and layout encoding of older pages has been updated for technical reasons. Most links are dead. A number of documents of negligible historical interest as well as the collaborators' personal pages are omitted.

The site's internet address was since Summer 1993 www.nada.kth.se/~broady/ and since 2006 www.skeptron.uu.se/broady/sec/.

Uppsala Universitet
Kulturgeografiska Institutionen
Samhällsgeografi D
Mattias Eriksson
Handledare: Institutionen för lärarutbildning: Mikael Börjesson
Handledare: Kulturgeografiska institutionen: Hans Aldskogius

Sociologisk atlas över Stockholm

Bilaga: kartor, grafer, tabeller & diagram

Innehållsförteckning:

Figurförteckning:.....	2
Tabellförteckning:.....	3
Kartförteckning:.....	3
Bilagans disposition	4
Tabeller, multipel korrespondensanalys.....	14
Diagram (figurer)	20
Kartor	22
Geografiskt urval, multipel korrespondensanalys	66

Figurförteckning:

Figur 1. Multipel korrespondensanalys, Stockholms läns kommuner 1990, axel 1 & 2.....	5
Figur 2. Multipel korrespondensanalys, Stockholms läns kommuner 1990, axel 1 & 2.....	5
Figur 3. Multipel korrespondensanalys, Stockholms läns kommuner 1990, axel 1 & 3.....	6
Figur 4. Multipel korrespondensanalys, Stockholms läns kommuner 1990, axel 1 & 3.....	6
Figur 5. Multipel korrespondensanalys, Stockholms läns kommuner 2000, axel 1 & 2.....	7
Figur 6. Multipel korrespondensanalys, Stockholms läns kommuner 2000, axel 1 & 2.....	7
Figur 7. Multipel korrespondensanalys, Stockholms läns kommuner 2000, axel 1 & 3.....	8
Figur 8. Multipel korrespondensanalys, Stockholms läns kommuner 2000, axel 1 & 3.....	8
Figur 9. Multipel korrespondensanalys, SAMS-områden, Stockholms län 1990, axel 1 & 2.	9
Figur 10. Multipel korrespondensanalys, SAMS-områden, Stockholms län 1990, axel 1 & 2.	9
Figur 11. Multipel korrespondensanalys, SAMS-områden, Stockholms län 1990, axel 1 & 3.	10
Figur 12. Multipel korrespondensanalys, SAMS-områden, Stockholms län 1990, axel 1 & 3.	10
Figur 13. Multipel korrespondensanalys SAMS-områden, Stockholms län 2000, axel 1 & 2.	11
Figur 14. Multipel korrespondensanalys, SAMS-områden, Stockholms län 2000, axel 1 & 2.	11
Figur 15. Multipel korrespondensanalys, SAMS-områden, Stockholms län 2000, axel 1 & 3.	12
Figur 16. Multipel korrespondensanalys, SAMS-områden, Stockholms län 2000, axel 1 & 3.	12
Figur 17. Multipel korrespondensanalys, SAMS-områden i Norrtälje, Danderyd och Stockholms innerstad, Stockholms län 1990, axel 1 & 3.	13
Figur 18. Multipel korrespondensanalys, SAMS-områden i Norrtälje, Danderyd och Stockholms innerstad, Stockholms län 2000, axel 1 & 3.	13
Figur 19. Axlarnas modifierade egenvärden (%), Kommuner 1990.....	20
Figur 20. Axlarnas modifierade egenvärden (%), Kommuner 2000.....	20
Figur 21. Axlarnas modifierade egenvärden (%), Samsområden 1990.	21
Figur 22. Axlarnas modifierade egenvärden (%), Samsområden 2000.	21

Tabellförteckning:

Tabell 1. Variablernas och modaliteternas bidragsvärden, axlarnas förklaringsprocent, multipel korrespondensanalys kommuner 1990.	14
Tabell 2. Variablernas och modaliteternas bidragsvärden, axlarnas förklaringsprocent, multipel korrespondensanalys kommuner 2000.	15
Tabell 3. Variablernas och modaliteternas bidragsvärden, axlarnas förklaringsprocent, multipel korrespondensanalys samsområden 1990.	17
Tabell 4. Variablernas och modaliteternas bidragsvärden, axlarnas förklaringsprocent, multipel korrespondensanalys samsområden 2000.	18

Kartförteckning:

Karta 1. Orienteringskarta, Stockholm, länets centrala del.	22
Karta 2. Antal invånare, SAMS-områden, 1990 & 2000.	23
Karta 3. Sociala yrkesgrupper 1990, kommuner, Läkare/universitetslärare, Högre privata tjänstemän i privat sektor, Medelklass i offentlig sektor & Kulturell medelklass.	24
Karta 4. Sociala yrkesgrupper 2000, kommuner, Läkare/universitetslärare, Högre privata tjänstemän i privat sektor, Medelklass i offentlig sektor & Kulturell medelklass.	25
Karta 5. Sociala yrkesgrupper 1990, kommuner, Ekonomisk medelklass, Kvalificerade arbetare, Okvalificerade arbetare & Jorbrukare.	26
Karta 6. Sociala yrkesgrupper 2000, kommuner, Ekonomisk medelklass, Kvalificerade arbetare, Okvalificerade arbetare & Jorbrukare.	27
Karta 7. Utbildning 2000, kommuner, Forskarutbildade, Längre högskoleutbildning, Kortare högskoleutbildning & 3 årig gymnasieutbildning.	28
Karta 8. Utbildning 2000, kommuner, Forskarutbildade, Längre högskoleutbildning, Kortare högskoleutbildning & 3 årig gymnasieutbildning.	29
Karta 9. Utbildning 1990, kommuner, 2 årigt gymnasium & Grundskola.	30
Karta 10. Utbildning 2000, kommuner, 2 årigt gymnasium & Grundskola.	31
Karta 11. Inkomst 1990, kommuner, Välbärgade, Medelinkomst & Låginkomst.	32
Karta 12. Inkomst 2000, kommuner, Välbärgade, Medelinkomst & Låginkomst.	33
Karta 13. Demografi 1990, kommuner, Pensionärer, Ensamstående, Giftn/sambo & Barnlösa.	34
Karta 14. Demografi 2000, kommuner, Pensionärer, Ensamstående, Giftn/sambo & Barnlösa.	35
Karta 15. Demografi 1990, kommuner, Stora familjer, Utrikes födda & Andel kvinnor.	36
Karta 16. Demografi 2000, kommuner, Stora familjer, Utrikes födda & Andel kvinnor.	37
Karta 17. Övriga sociala variabler 1990, kommuner, Socialbidrag & A-kassa.	38
Karta 18. Övriga sociala variabler 2000, kommuner, Socialbidrag & A-kassa.	39
Karta 19. Sociala yrkesgrupper, SAMS-områden 1990, Läkare/universitetslärare & Högre tjänstemän i privat sektor.	40
Karta 20. Sociala yrkesgrupper, SAMS-områden 2000, Läkare/universitetslärare & Högre tjänstemän i privat sektor.	41
Karta 21. Sociala yrkesgrupper, SAMS-områden 1990, Medelklass i offentlig sektor & Kulturell medelklass.	42
Karta 22. Sociala yrkesgrupper, SAMS-områden 2000, Medelklass i offentlig sektor & Kulturell medelklass.	43
Karta 23. Sociala yrkesgrupper, SAMS-områden 1990, Ekonomisk medelklass & Kvalificerade arbetare.	44
Karta 24. Sociala yrkesgrupper, SAMS-områden 2000, Ekonomisk medelklass & Kvalificerade arbetare.	45
Karta 25. Sociala yrkesgrupper, SAMS-områden 1990, Okvalificerade arbetare & Jordbrukare.	46
Karta 26. Sociala yrkesgrupper, SAMS-områden 2000, Okvalificerade arbetare & Jordbrukare.	47
Karta 27. Utbildning 1990, SAMS-områden, Forskarutbildning & Längre högskoleutbildning.	48
Karta 28. Utbildning 2000, SAMS-områden, Forskarutbildning & Längre högskoleutbildning.	49
Karta 29. Utbildning 1990, SAMS-områden, Kortare högskoleutbildning & 3 årigt gymnasium.	50
Karta 30. Utbildning 2000, SAMS-områden, Kortare högskoleutbildning & 3 årigt gymnasium.	51
Karta 31. Utbildning 1990, SAMS-områden, 2 årigt gymnasium & Grundskola.	52
Karta 32. Utbildning 2000, SAMS-områden, 2 årigt gymnasium & Grundskola.	53
Karta 33. Inkomst 1990, SAMS-områden, Välbärgade & Medelinkomst.	54
Karta 34. Inkomst 2000, SAMS-områden, Välbärgade & Medelinkomst.	55

Karta 35. Inkomst 1990, SAMS-områden, Låginkomst.	56
Karta 36. Demografi 1990, SAMS-områden, Pensionärer.	56
Karta 37. Inkomst 2000, SAMS-områden, Låginkomst.	57
Karta 38. Demografi 2000, SAMS-områden, Pensionärer.	57
Karta 39. Demografi 1990, SAMS-områden, Ensamstående & Giftn/sambo.....	58
Karta 40. Demografi 2000, SAMS-områden, Ensamstående & Giftn/sambo.....	59
Karta 41. Demografi 1990, SAMS-områden, Barnlösa & Stora familjer.	60
Karta 42. Demografi 2000, SAMS-områden, Barnlösa & Stora familjer.	61
Karta 43. Demografi 1990, SAMS-områden, Utrikes födda & Andel kvinnor.	62
Karta 44. Demografi 2000, SAMS-områden, Utrikes födda & Andel kvinnor.	63
Karta 45. Övriga sociala variabler 1990, SAMS-områden, Socialbidrag & A-kassa.	64
Karta 46. Övriga sociala variabler 2000, SAMS-områden, Socialbidrag & A-kassa.	65

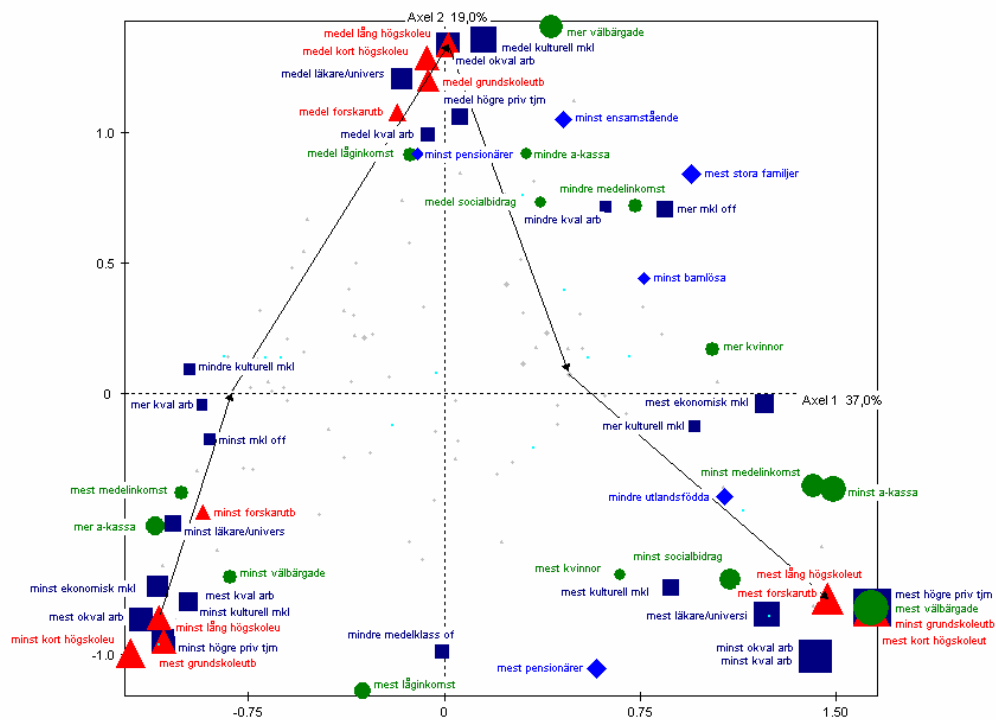
Bilagans disposition

Jag har i mitt arbete hanterat 22 grafer och figurer, 11 tabeller och inte mindre än 104 kartbilder. Jag har så långt det är praktiskt möjligt försökt att lägga upp den här bilagan så att den löper med textdelen på smidigast möjliga vis. Upplägget följer textelens disposition och kronologi. Jag har däremot hållt isär tabeller, grafer, diagram och kartor, som ibland refereras till samtidigt i texten. Kartdelen presenteras efter variabellistans logik (se s.8 i textdelen) med de olika årtalen om vart annat. Kartorna kräver en direkt visuell överblick då de skall jämföras och hamnar på det här viset med en och samma variabel på ett uppslag, 1990 till vänster och 2000 till höger.

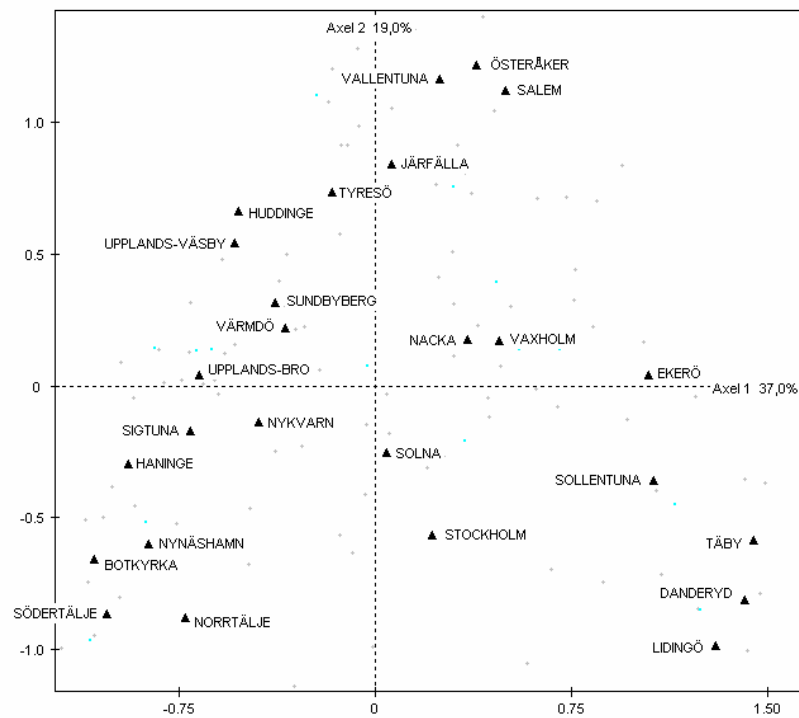
Jag är fullt medveten om att det blir en massa bläddrande mellan olika tabeller, kartor och grafer och att de ständiga hänvisningarna till bilagsdelen i texten kan upplevas störande, men jag ber om överseende med detta, det är helt enkelt nödvändigt för att redovisa mitt arbete.

Grafer (figurer)

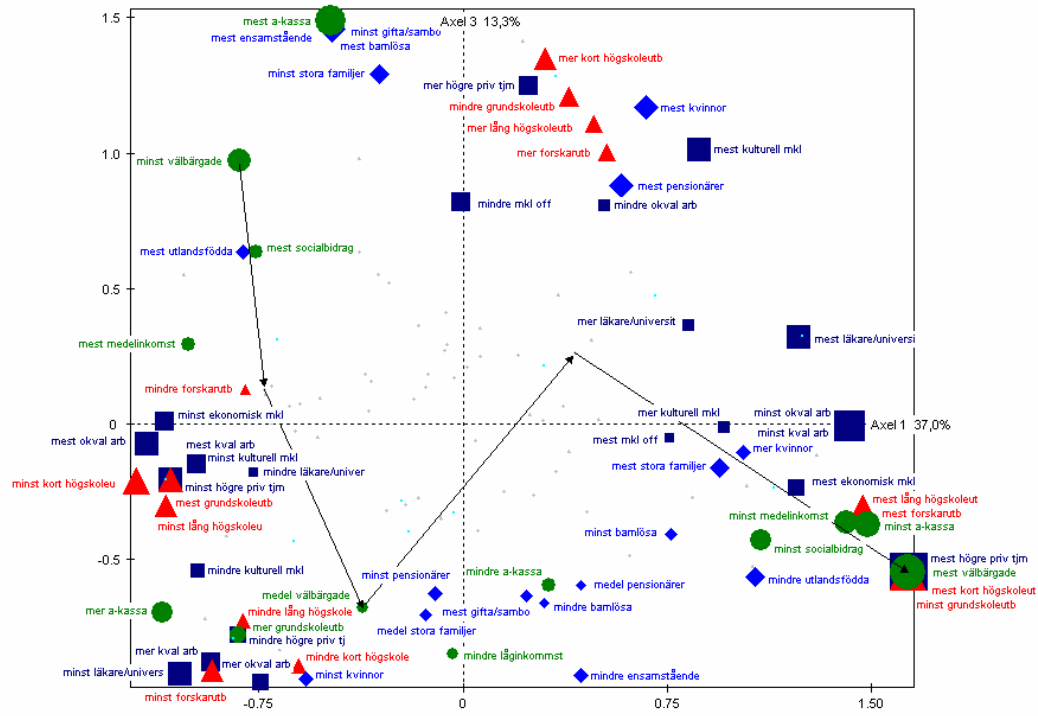
Figur 1. Multipel korrespondensanalys, Stockholms läns kommuner 1990, axel 1 & 2.



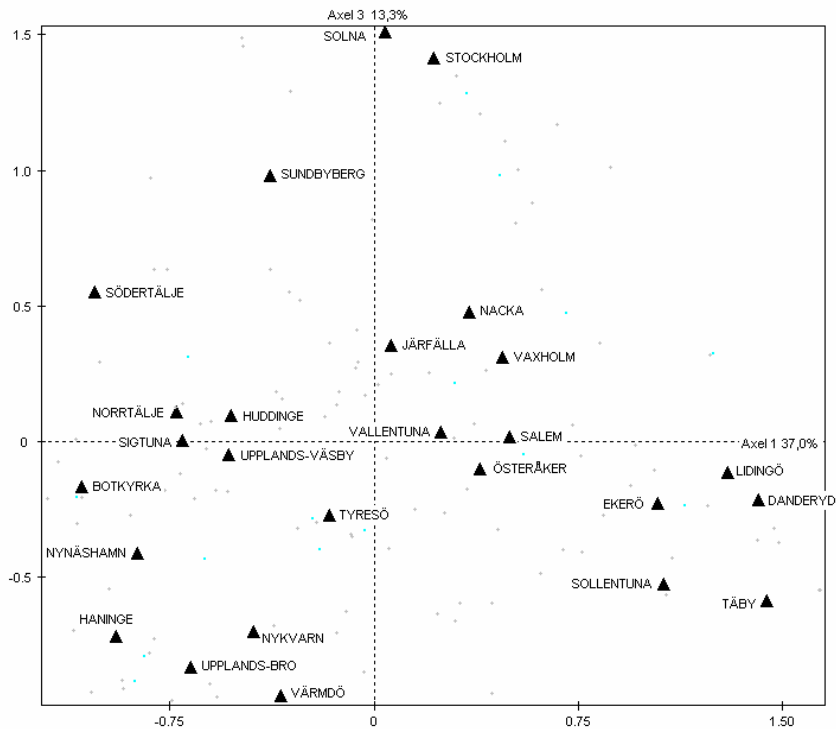
Figur 2. Multipel korrespondensanalys, Stockholms läns kommuner 1990, axel 1 & 2.



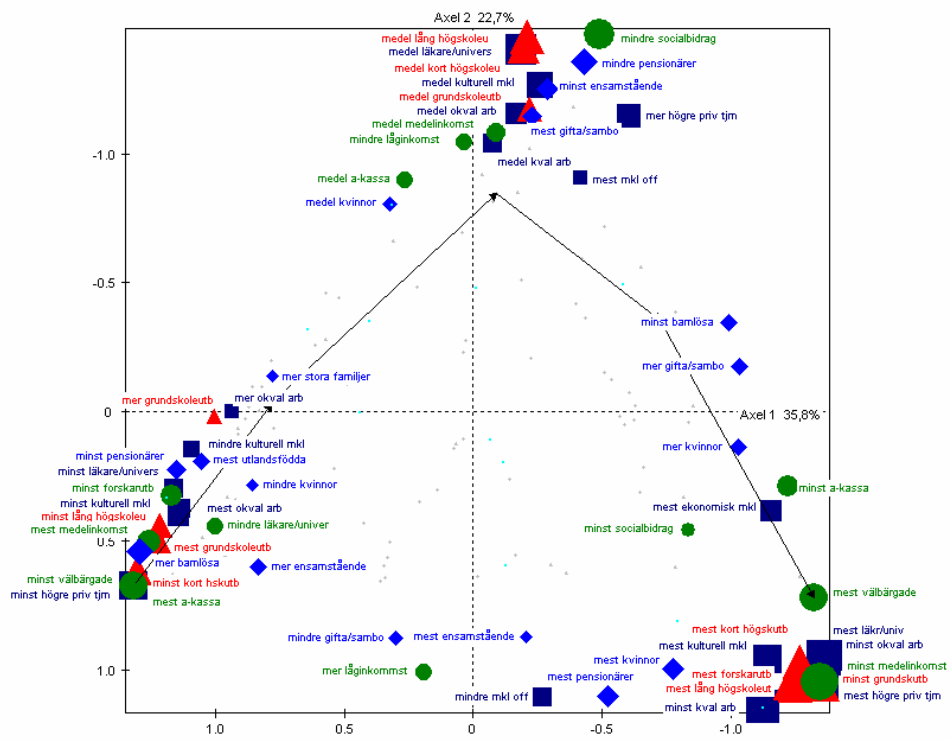
Figur 3. Multipel korrespondensanalys, Stockholms läns kommuner 1990, axel 1 & 3.



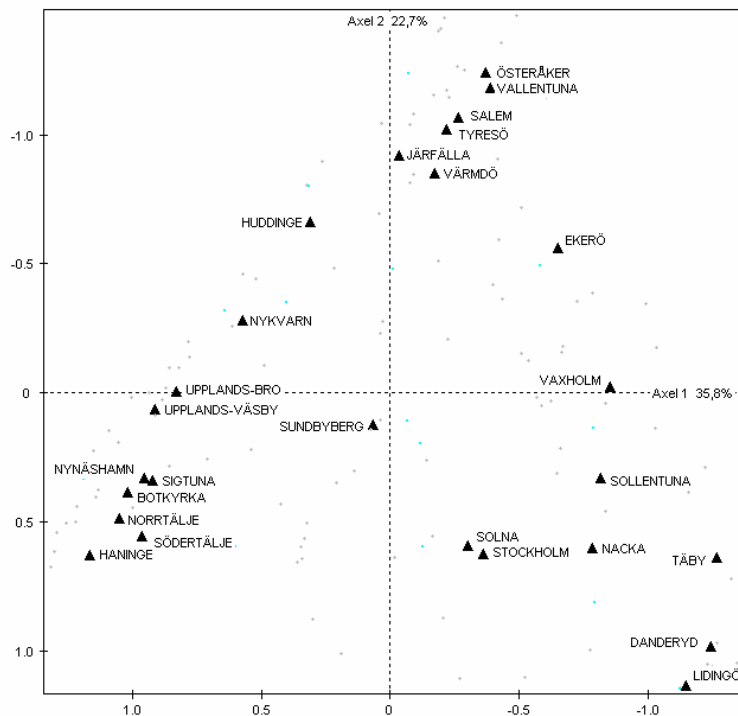
Figur 4. Multipel korrespondensanalys, Stockholms läns kommuner 1990, axel 1 & 3.



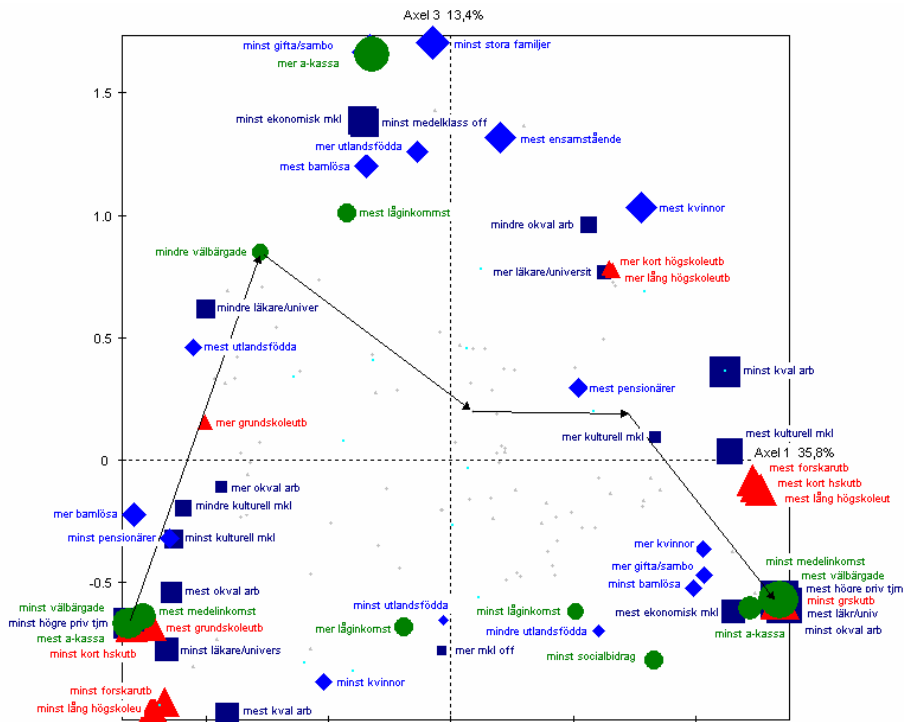
Figur 5. Multipel korrespondensanalys, Stockholms läns kommuner 2000, axel 1 & 2.



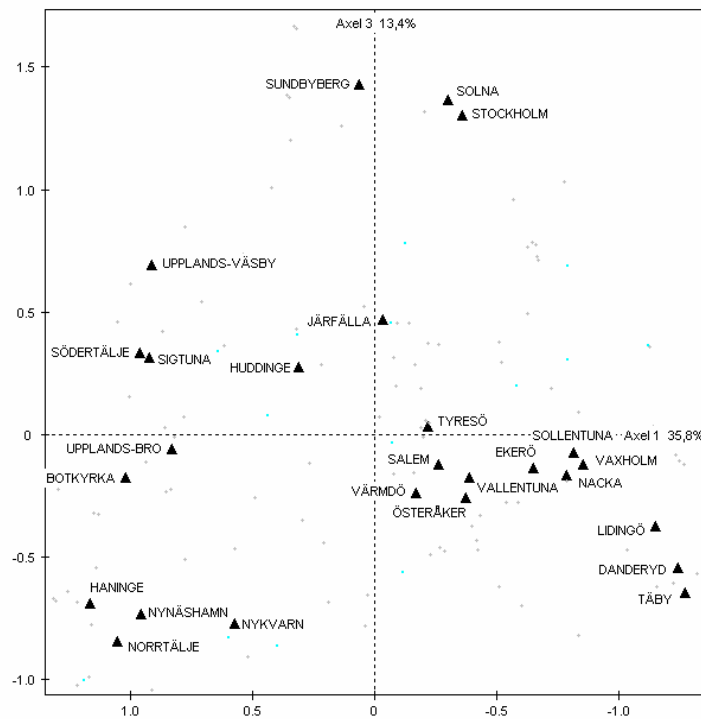
Figur 6. Multipel korrespondensanalys, Stockholms läns kommuner 2000, axel 1 & 2.



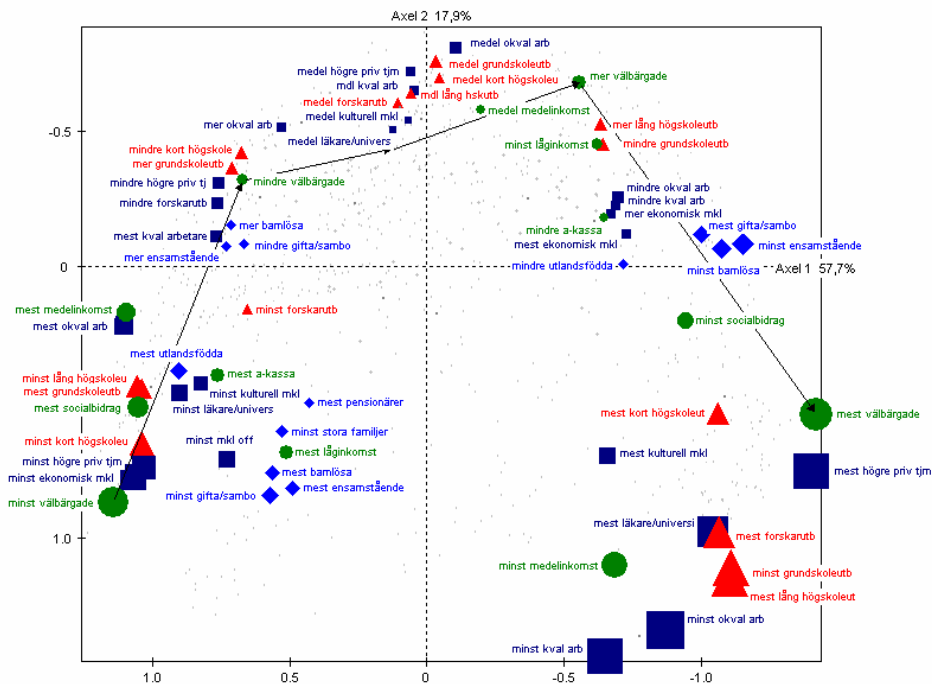
Figur 7. Multipel korrespondensanalys, Stockholms läns kommuner 2000, axel 1 & 3.



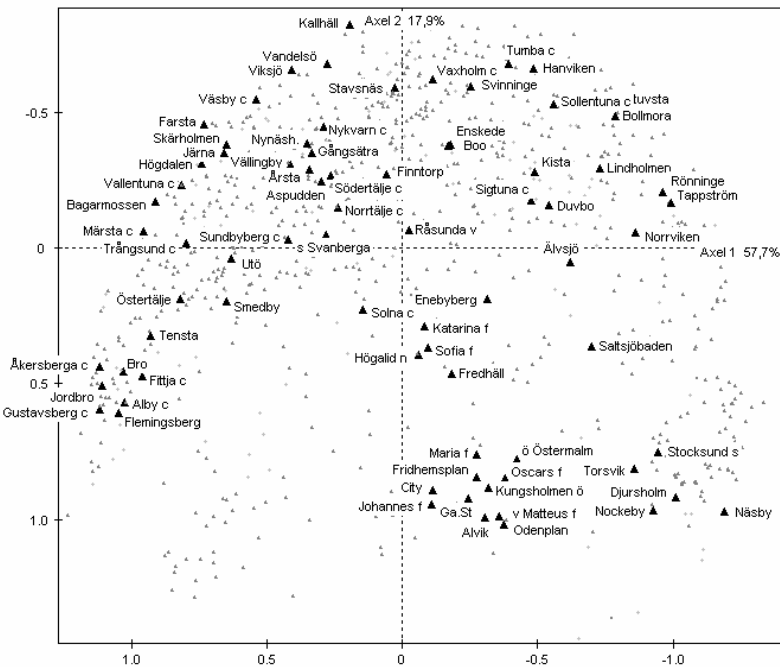
Figur 8. Multipel korrespondensanalys, Stockholms läns kommuner 2000, axel 1 & 3.



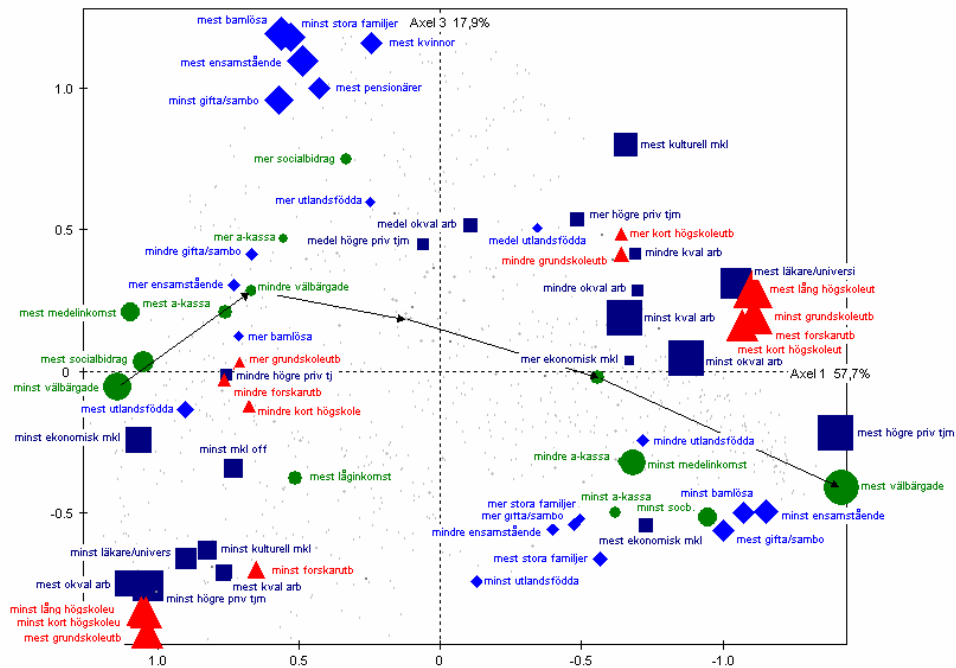
Figur 9. Multipel korrespondensanalys, SAMS-områden, Stockholms län 1990, axel 1 & 2.



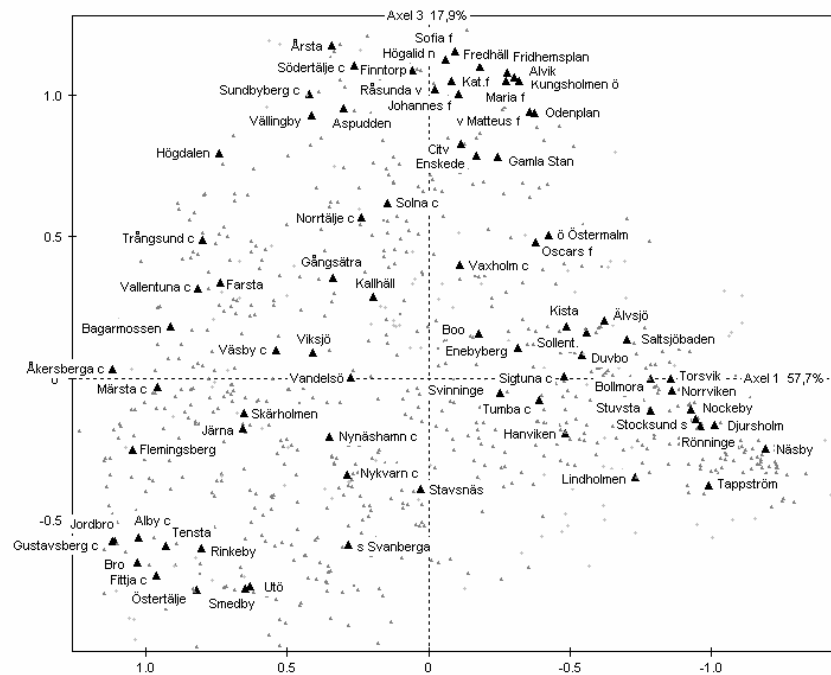
Figur 10. Multipel korrespondensanalys, SAMS-områden, Stockholms län 1990, axel 1 & 2.



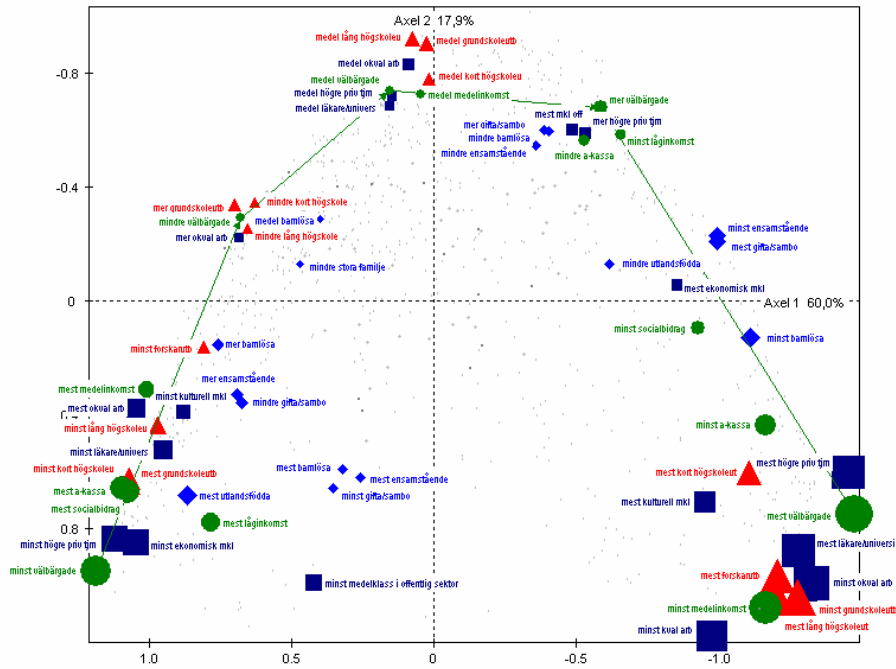
Figur 11. Multipel korrespondensanalys, SAMS-områden, Stockholms län 1990, axel 1 & 3.



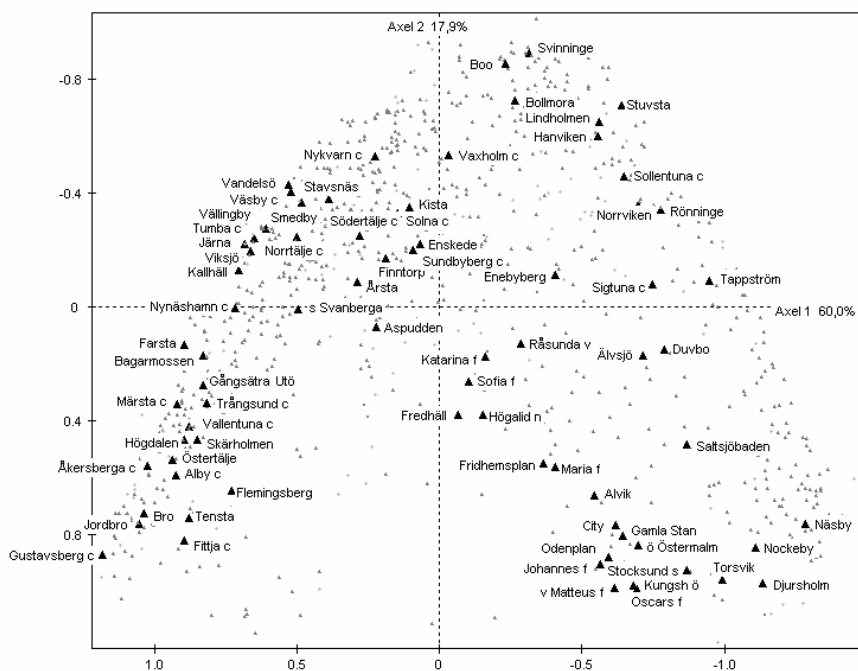
Figur 12. Multipel korrespondensanalys, SAMS-områden, Stockholms län 1990, axel 1 & 3.



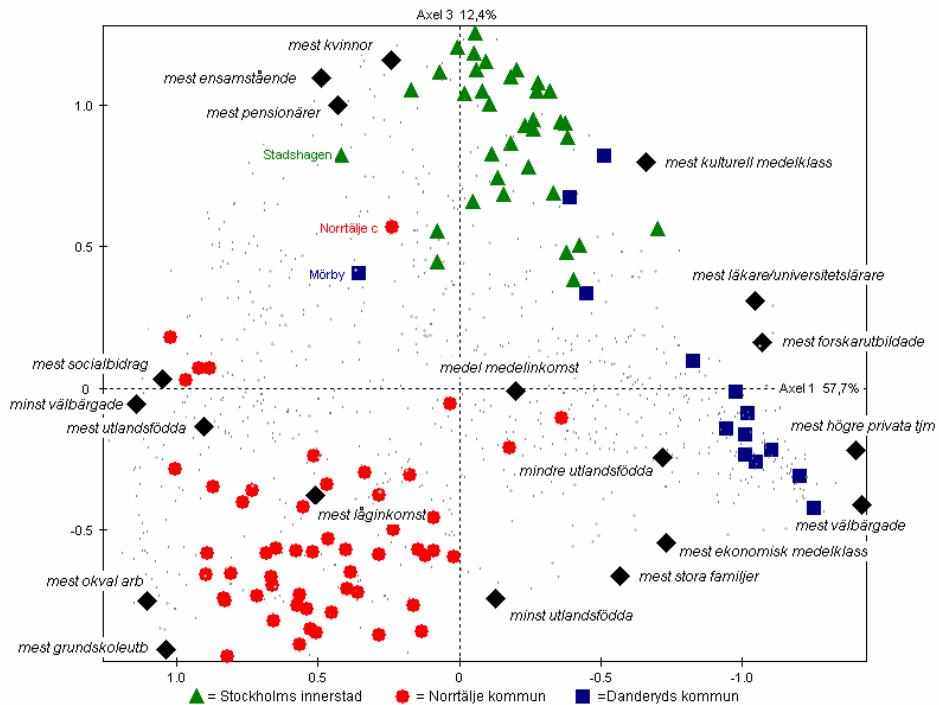
Figur 13. Multipel korrespondensanalys SAMS-områden, Stockholms län 2000, axel 1 & 2.



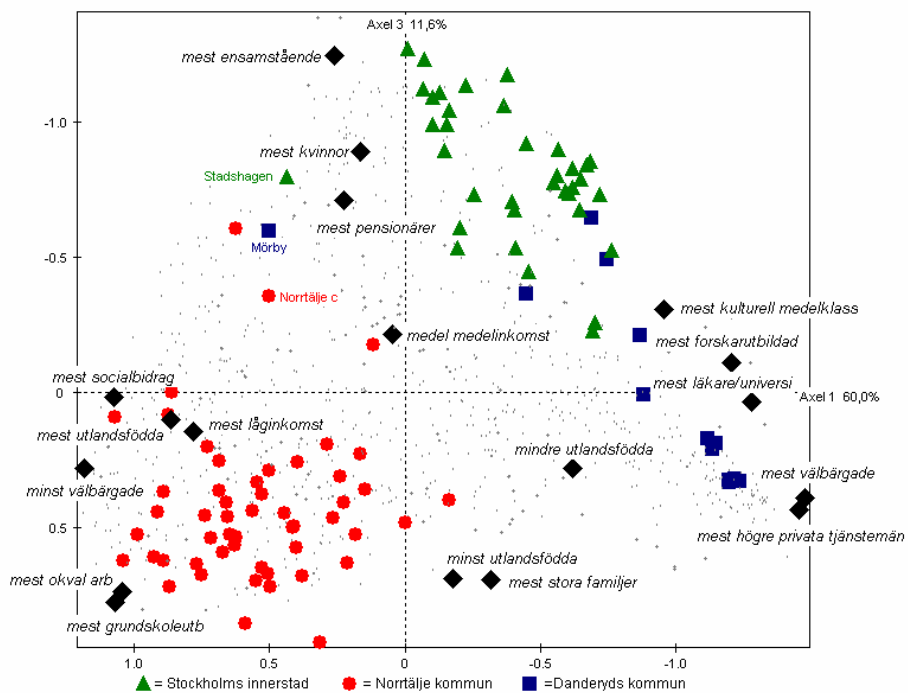
Figur 14. Multipel korrespondensanalys, SAMS-områden, Stockholms län 2000, axel 1 & 2.



Figur 17. Multipel korrespondensanalys, SAMS-områden i Norrtälje, Danderyd och Stockholms innerstad, Stockholms län 1990, axel 1 & 3.



Figur 18. Multipel korrespondensanalys, SAMS-områden i Norrtälje, Danderyd och Stockholms innerstad, Stockholms län 2000, axel 1 & 3.



Tabeller, multipel korrespondensanalys

Tabell 1. Variablernas och modaliteternas bidragsvärden, axlarnas förklaringsprocent, multipel korrespondensanalys kommuner 1990.

Kommuner 1990 Axel 1 (37,0%)							
Variabel	Bidragsvärde	Modalitet	Koordinat	Bidragsvärde	Modalitet	Koordinat	Bidragsvärde
Grundskoleutbildning	6,86	mest högre priv tjm	1,64	3,92	minst kort högskoleu	-1,2	2,14
Kort högskoleutb.	6,74	mest kort högskoleut	1,64	3,92	mest okval arb	-1,16	1,99
Högre priv. tjm.	6,72	minst grundskoleutb	1,64	3,92	mer a-kassa	-1,11	1,81
Kvalificerade arbetare	6,2	mest välbärgade	1,64	3,92	minst ekonomisk mkl	-1,1	1,78
Lång högskoleutb.	6,2	minst a-kassa	1,49	3,24	minst lång högskoleu	-1,09	1,76
Välbärgade	6,19	mest forskarutb	1,47	3,13	minst högre priv tjm	-1,07	1,7
Okvalificerade arb.	6,15	mest lång högskoleut	1,47	3,13	mest grundskoleutb	-1,07	1,7
Forskarutbildade	5,8	minst kval arb	1,42	2,96	minst läkare/univers	-1,04	1,59
Läkare/Universitetsl.	5,73	minst okval arb	1,42	2,96	mest medelinkomst	-1,01	1,5
A-kassa	5,57	minst medelinkomst	1,41	2,94	minst kulturell mkl	-0,98	1,41
Medelinkomst	5,31	mest läkare/universi	1,23	2,23	mest kval arb	-0,98	1,41
Kulturell medelklass	5,29	mest ekonomisk mkl	1,22	2,17	mindre kulturell mkl	-0,97	1,4
Ekonomisk medelklass	4,8	minst socialbidrag	1,09	1,75	mer kval arb	-0,93	1,27
Kön kvinna	3,6	mindre utlandsfödda	1,07	1,68	minst forskarutb	-0,92	1,25
Medelklass off. Sektor	3,56	mer kvinnor	1,03	1,5	minst mkl off	-0,89	1,18
Född utrikes	3,36	mer kulturell mkl	0,96	1,34	mindre högre priv tj	-0,83	1,01
Socialbidrag	2,59	mest stora familjer	0,94	1,29	mer grundskoleutb	-0,83	1,01
Gift/sambo	1,97	mest kulturell mkl	0,87	1,1	minst välbärgade	-0,82	1
Barnlös	1,84	mer mkl off	0,84	1,03	mindre lång högskole	-0,81	0,97
Stora familjer	1,65	mer läkare/universit	0,83	0,99	mest utlandsfödda	-0,81	0,97
Pensionärer	1,56	mest mkl off	0,76	0,84	mindre forskarutb	-0,8	0,95
Ensamstående	1,06	minst barnlösa	0,76	0,84	mindre läkare/univer	-0,77	0,87
Låginkomst	0,4				mest socialbidrag	-0,76	0,86
Kommuner 1990 Axel 2 (18,96%)							
Variabel	Bidragsvärde	Modalitet	Koordinat	Bidragsvärde	Modalitet	Koordinat	Bidragsvärde
Okval. arbetare	7,89	mer välbärgade	1,4	3,82	mest låginkomst	-1,14	2,61
Kort högskoleutb.	7,33	medel kulturell mkl	1,35	4,34	mest pensionärer	-1,05	2,23
Lång högskoleutb.	6,9	medel okval arb	1,33	4,2	minst kval arb	-1,01	2,01
Kulturell medelkl.	6,76	medel lång högskoleu	1,33	4,2	minst okval arb	-1,01	2,01
Välbärgade	6,7	medel kort högskoleu	1,28	3,89	minst kort högskoleu	-1	1,99
Grundskoleutb.	6,69	medel läkare/univers	1,2	3,45	mindre mkl off	-0,99	1,97
Kval. Arbetare	6,61	medel grundskoleutb	1,2	3,42	minst högre priv tjm	-0,95	1,8
Låginkomst	6,41	medel forskarutb	1,08	2,74	mest grundskoleutb	-0,95	1,8
Högre priv. tjm.	6,13	medel högre priv tjm	1,06	2,62	mest okval arb	-0,87	1,5
Läkare/universitetsl.	5,63	minst ensamstående	1,05	2,15	minst lång högskoleu	-0,86	1,47
Forskarutb.	4,51	medel kval arb	0,99	2,33	mest läkare/universi	-0,84	1,41
Pensionärer	4,47	minst pensionärer	0,92	1,65	mest högre priv tjm	-0,82	1,33
A-kassa	4,15	mindre a-kassa	0,92	1,65	mest kort högskoleut	-0,82	1,33
Medelkl. off. sektor	3,27	medel låginkomst	0,91	1,97	minst grundskoleutb	-0,82	1,33
Stora familjer	3,23	mest stora familjer	0,84	1,39	mest välbärgade	-0,82	1,33
Ensamstående	2,77	minst låginkomst	0,81	1,31	minst kulturell mkl	-0,8	1,28
Socialbidrag	2,49	mest gifta/sambo	0,76	1,16	mest kval arb	-0,8	1,28
Ekonomisk medelkl.	1,8	medel socialbidrag	0,73	1,25	mest forskarutb	-0,79	1,22
Gift/sambo	1,8	mindre kval arb	0,71	0,99	mest lång högskoleut	-0,79	1,22
Kön kvinna	1,29	mer mkl off	0,7	0,97	mest kulturell mkl	-0,74	1,09
Barnlösa	1,08				minst ekonomisk mkl	-0,74	1,1
Född utrikes	0,99				minst välbärgade	-0,71	1
Medelinkomst	0,55				minst socialbidrag	-0,71	1,01
					mest kvinnor	-0,69	0,96
					mest a-kassa	-0,68	0,92

Kommuner 1990 Axel 3 (13,32%)							
Variabel	Bidragsvärde	Modalitet	Koordinat	Bidragsvärde	Modalitet	Koordinat	Bidragsvärde
Ensamstående	7,58	mest a-kassa	1,49	5,2	mer okval arb	-0,96	2,14
A-kassa	7,52	mest ensamstående	1,46	4,97	minst kvinnor	-0,94	2,06
Kort högskoleutb.	7,05	minst gifta/sambo	1,46	4,97	mindre ensamstående	-0,93	2,02
Barnlösa	6,81	mest barnlösa	1,46	4,97	minst läkare/univers	-0,92	2
Gifta/sambo	6,5	mer kort högskoleutb	1,35	4,18	minst forskarutb	-0,91	1,94
Högre priv. tjm.	6	minst stora familjer	1,29	3,91	mindre kort högskole	-0,89	1,87
Grundskoleutb.	5,79	mer högre priv tjm	1,25	3,61	mer kval arb	-0,88	1,82
Stora familjer	5,63	mindre grundskoleutb	1,21	3,33	mindre låginkomst	-0,85	1,67
Kön kvinna	5,54	mest kvinnor	1,17	3,19	mindre högre priv tj	-0,78	1,42
Pensionärer	4,7	mer lång högskoleutb	1,11	2,84	mer grundskoleutb	-0,78	1,42
Lång högskoleutb.	4,63	mest kulturell mkl	1,01	2,37	mindre lång högskole	-0,73	1,23
Forskarutb.	4,56	mer forskarutb	1	2,33	medel stora familjer	-0,7	1,38
Välbärgade	4,41	minst välbärgade	0,97	2,22	mer a-kassa	-0,69	1,13
Okval. arb.	3,76	mest pensionärer	0,88	1,82	medel välbärgade	-0,68	1,29
Kulturell medelkl.	3,28	mindre mkl off	0,82	1,57	mindre barnlösa	-0,66	1,02
Kval. arb.	3,06	mindre okval arb	0,8	1,49	minst pensionärer	-0,63	0,9
Läkare/universitetsl.	2,98				mest gifta/sambo	-0,63	0,93
Låginkomst	2,69				mindre a-kassa	-0,6	0,82
Medelkl. off. sektor	2,02				medel pensionärer	-0,59	0,99
Född utrikes	1,69						
Ekonomisk medelkl.	1,38						
Socialbidrag	0,73						
Medelinkomst	0,7						

Tabell 2. Variablernas och modaliteternas bidragsvärden, axlarnas förklaringsprocent, multipel korrespondensanalys kommuner 2000.

Kommuner 2000 Axel 1 (35,8%)							
Variabel	Bidragsvärde	Modalitet	Koordinat	Bidragsvärde	Modalitet	Koordinat	Bidragsvärde
Grundskoleutb.	6,86	minst högre priv tjm	1,31	2,48	mest läkare/universi	-1,36	2,65
Läkare/universitetsl.	6,61	minst välbärgade	1,31	2,48	minst okval arb	-1,36	2,65
Välbärgade	6,56	mest a-kassa	1,31	2,48	mest högre priv tjm	-1,34	2,59
Kulturell medelkl.	6,46	minst kort högskoleu	1,30	2,44	minst grundskoleutb	-1,34	2,59
Okval. arb.	6,26	mer barnlösa	1,29	2,40	minst medelinkomst	-1,34	2,59
Kort högskoleutb.	6,23	mest medelinkomst	1,26	2,26	mest välbärgade	-1,32	2,48
Lång högskoleutb.	6,12	mest grundskoleutb	1,22	2,13	mest kort högskoleut	-1,27	2,26
Högre priv. tjm.	5,99	minst lång högskoleu	1,22	2,12	mest lång högskoleut	-1,25	2,20
Medelinkomst	5,83	minst forskarutb	1,17	1,95	mest forskarutb	-1,23	2,15
A-kassa	5,72	minst läkare/univers	1,16	1,92	minst a-kassa	-1,22	2,10
Forskarutb.	5,02	minst pensionärer	1,15	1,89	mest ekonomisk mkl	-1,15	1,89
Kval. arb.	4,62	mest okval arb	1,14	1,86	mest kulturell mkl	-1,14	1,83
Ekonomisk medelkl.	4,56	minst kulturell mkl	1,13	1,83	minst kval arb	-1,12	1,77
Barnlösa	4,29	mindre kulturell mkl	1,09	1,70	mer gifta/sambo	-1,03	1,50
Kön kvinna	3,95	mest utlandsfödda	1,05	1,59	mer kvinnor	-1,03	1,50
Socialbidrag	2,95	mer grundskoleutb	1,00	1,44	minst barnlösa	-0,99	1,38
Född utrikes	2,63	mindre läkare/univer	1,00	1,43	mer kulturell mkl	-0,83	0,98
Pensionärer	2,59	mer okval arb	0,93	1,25	minst socialbidrag	-0,83	0,99
Gifta/sambo	2,27	mest kval arb	0,91	1,19	mer ekonomisk mkl	-0,78	0,87
Stora familjer	1,75	mindre lång högskole	0,88	1,12	mindre a-kassa	-0,78	0,87
Ensamstående	1,44	mer kval arb	0,87	1,09	mest kvinnor	-0,78	0,85
Låginkomst	0,71	mindre ekonomisk mkl	0,86	1,05			
Medelkl. off. sektor	0,60	mindre kvinnor	0,86	1,04			
		mer ensamstående	0,83	1,00			
		mer medelinkomst	0,82	0,96			
		mindre kort högskole	0,78	0,88			
		mer stora familjer	0,78	0,87			
		mindre välbärgade	0,78	0,86			
		mer socialbidrag	0,77	0,86			

Kommuner 2000 Axel 2 (22,7%)							
Variabel	Bidragsvärde	Modalitet	Koordinat	Bidragsvärde	Modalitet	Koordinat	Bidragsvärde
Lång högskoleutb.	6,82	minst kval arb	1,14	2,27	mindre socialbidrag	-1,46	3,72
Kort högskoleutb.	6,72	mindre mkl off	1,10	2,16	medel lång högskoleu	-1,45	4,43
Pensionärer	6,67	mest pensionärer	1,10	2,10	medel kort högskoleu	-1,41	4,19
Läkare/universitetsl.	6,22	mest lång högskoleut	1,06	1,96	medel läkare/univers	-1,40	4,13
Högre priv. tjm.	6,08	mest forskarutb	1,05	1,93	mindre pensionärer	-1,36	3,23
Grundskoleutb.	5,31	mest högre priv tjm	1,04	1,93	medel kulturell mkl	-1,26	3,37
Kulturell medelkl.	5,24	minst grundskoleutb	1,04	1,93	minst ensamstående	-1,25	2,72
Låginkomst	5,08	minst medelinkomst	1,04	1,93	medel grundskoleutb	-1,17	2,89
Ensamstående	4,93	mer låginkomst	1,01	1,80	medel okval arb	-1,15	2,79
Medelinkomst	4,87	mest kvinnor	1,00	1,72	mest gifta/sambo	-1,15	2,30
Socialbidrag	4,86	mest kort högskoleut	0,97	1,62	mer högre priv tjm	-1,14	2,25
Medelkl. off. sektor	4,78	mest kulturell mkl	0,96	1,59	medel medelinkomst	-1,08	2,48
Okval. arb.	4,67	mest läkare/universi	0,95	1,59	mindre låginkomst	-1,04	1,91
Kval. arb.	4,54	minst okval arb	0,95	1,59	medel kval arb	-1,04	2,25
Giffta/sambo	4,28	mindre giffta/sambo	0,87	1,35	mest mkl off	-0,91	1,42
Forskarutb.	3,67	mest ensamstående	0,87	1,32	medel a-kassa	-0,90	1,71
Kön kvinna	3,61	mest välbärgade	0,72	0,91	medel välbärgade	-0,85	1,50
Välbärgade	3,44				medel forskarutb	-0,82	1,39
A-kassa	3,36				medel kvinnor	-0,81	1,37
Barnlösa	2,14				minst låginkomst	-0,72	0,91
Ekonomisk medelkl.	1,73				medel högre priv tjm	-0,69	1,01
Stora familjer	0,59						
Född utrikes	0,40						
Kommuner 2000 Axel 3 (13,4%)							
Variabel	Bidragsvärde	Modalitet	Koordinat	Bidragsvärde	Modalitet	Koordinat	Bidragsvärde
A-kassa	8,00	minst stora familjer	1,71	6,43	mest kval arb	-1,05	2,45
Stora familjer	7,96	minst giffta/sambo	1,66	6,10	minst lång högskoleu	-1,03	2,36
Giffta/sambo	7,57	mer a-kassa	1,66	6,05	minst forskarutb	-0,99	2,20
Medelkl. off. sektor	6,65	minst ekonomisk mkl	1,38	4,22	minst kvinnor	-0,91	1,85
Född utrikes	6,21	minst mkl off	1,38	4,18	minst socialbidrag	-0,82	1,51
Ekonomisk medelkl.	5,74	mest ensamstående	1,32	3,83	mer mkl off	-0,78	1,37
Kön kvinna	5,11	mer utlandsfödda	1,26	3,50	minst läkare/univers	-0,77	1,35
Låginkomst	4,80	mest barnlösa	1,20	3,18	mindre utlandsfödda	-0,70	1,09
Ensamstående	4,79	mest kvinnor	1,03	2,35	mest grundskoleutb	-0,68	1,05
Barnlösa	4,40	mest låginkomst	1,01	2,24	mer låginkomst	-0,68	1,05
Läkare/universitetsl.	4,27	mindre okval arb	0,96	2,01	minst kort högskoleu	-0,68	1,03
Lång högskoleutb.	3,96	mindre välbärgade	0,85	1,61	mest a-kassa	-0,67	1,01
Kval. arb.	3,75	mer kort högskoleutb	0,79	1,36	minst högre priv tjm	-0,67	1,01
Okval. arb.	3,71	mer lång högskoleutb	0,78	1,32	minst välbärgade	-0,67	1,01
Högre priv. tjm.	3,69	mer läkare/universit	0,77	1,28	minst utlandsfödda	-0,66	0,94
Välbärgade	3,53	mindre högre priv tj	0,73	1,20	mest medelinkomst	-0,64	0,93
Socialbidrag	3,45	mindre grundskoleutb	0,71	1,09	mest ekonomisk mkl	-0,62	0,86
Grundskoleutb.	3,32	mer socialbidrag	0,71	1,12	minst låginkomst	-0,62	0,86
Forskarutb.	3,08	mindre läkare/univer	0,61	0,85			
Kort högskoleutb.	2,44						
Medelinkomst	2,23						
Kulturell medelkl.	0,71						
Pensionärer	0,64						

Tabell 3. Variablernas och modaliteternas bidragsvärden, axlarnas förklaringsprocent, multipel korrespondensanalys samsområden 1990.

Samsområden 1990 Axel 1 (57,7%)							
Variabel	Bidragsvärde	Modalitet	Koordinat	Bidragsvärde	Modalitet	Koordinat	Bidragsvärde
Välbärgade	8,37	minst välbärgade	1,14	2,68	mest välbärgade	-1,42	4,11
Högre priv. tjm.	7,84	mest okval arb	1,10	2,51	mest högre priv tjm	-1,40	4,00
Grundskoleutb.	6,58	mest medelinkomst	1,10	2,47	minst ensamstående	-1,15	2,70
Lång högskoleutb.	6,33	minst ekonomisk mkl	1,07	2,35	minst grundskoleutb	-1,11	2,51
Kort högskoleutb.	6,30	minst lång högskoleu	1,06	2,29	mest lång högskoleut	-1,11	2,50
Okval. arb.	5,64	mest socialbidrag	1,05	2,27	minst barnlösa	-1,07	2,35
Barnlösa	5,10	minst kort högskoleu	1,04	2,22	mest forskarutb	-1,07	2,32
Läkare/universitetsl.	4,98	mest grundskoleutb	1,04	2,20	mest kort högskoleut	-1,06	2,29
Forskarutb.	4,90	minst högre priv tjm	1,03	2,18	mest läkare/universi	-1,05	2,23
Ekonomisk medelkl.	4,88	mest utlandsfödda	0,90	1,68	mest gifta/sambo	-1,00	2,04
Socialbidrag	4,85	minst läkare/univers	0,90	1,66	minst socialbidrag	-0,95	1,83
Ensamstående	4,78	minst kulturell mkl	0,82	1,40	minst okval arb	-0,87	1,55
Giftn/sambo	4,15	mest kval arb	0,77	1,20	mest ekonomisk mkl	-0,73	1,08
Medelinkomst	3,80	mindre forskarutb	0,76	1,18	mindre utlandsfödda	-0,72	1,04
Kval. arb.	3,55	mest a-kassa	0,76	1,19	mindre okval arb	-0,70	0,99
A-kassa	3,47	mindre högre priv tj	0,76	1,17	mindre kval arb	-0,69	0,97
Född utrikes	3,12	mer ensamstående	0,73	1,10	minst medelinkomst	-0,68	0,97
Kulturell medelkl.	3,07	minst mkl off	0,73	1,09	mer ekonomisk mkl	-0,67	0,92
Medelkl. off. Sektor	2,50	mer barnlösa	0,71	1,05	mest kulturell mkl	-0,66	0,89
Stora familjer	2,24	mer grundskoleutb	0,71	1,03	minst kval arb	-0,65	0,87
Låginkomst	1,61	mindre kort högskoleu	0,68	0,94	mindre a-kassa	-0,65	0,85
Pensionärer	0,98	mindre välbärgade	0,67	0,92	mer kort högskoleutb	-0,64	0,85
Kön kvinna	0,94	mindre giftn/sambo	0,67	0,92	mindre grundskoleutb	-0,64	0,84
		minst forskarutb	0,65	0,89			

Samsområden 1990 Axel 2 (17,9%)							
Variabel	Bidragsvärde	Modalitet	Koordinat	Bidragsvärde	Modalitet	Koordinat	Bidragsvärde
Okval. arb.	9,61	minst kval arb	1,44	7,02	medel okval arb	-0,80	2,21
Kval. arb.	9,41	minst okval arb	1,34	6,12	medel grundskoleutb	-0,76	1,97
Lång högskoleutb.	8,12	mest lång högskoleut	1,15	4,48	medel högre priv tjm	-0,72	1,75
Grundskoleutb.	7,96	minst grundskoleutb	1,11	4,17	medel kort högskoleu	-0,70	1,65
Högre priv. tjm.	6,69	minst medelinkomst	1,10	4,16	mer välbärgade	-0,68	1,54
Läkare/universitetsl.	6,41	mest läkare/universi	0,98	3,26	medel kval arb	-0,65	1,43
Välbärgade	6,12	mest forskarutb	0,98	3,26	medel lång högskoleu	-0,64	1,39
Medelinkomst	6,08	minst välbärgade	0,87	2,59	medel forskarutb	-0,60	1,25
Forskarutb.	5,10	minst giftn/sambo	0,85	2,44	medel medelinkomst	-0,58	1,16
Kort högskoleutb.	4,72	mest ensamstående	0,82	2,29	medel kulturell mkl	-0,54	0,99
Kulturell medelkl.	3,98	minst ekonomisk mkl	0,78	2,07	mer lång högskoleutb	-0,52	0,93
Låginkomst	3,56	mest barnlösa	0,76	1,98	mer okval arb	-0,51	0,89
Giftn/sambo	3,26	mest högre priv tjm	0,76	1,93	medel läkare/univers	-0,50	0,86
Ensamstående	3,11	minst högre priv tjm	0,74	1,89			
Ekonomisk medelkl.	2,64	minst mkl off	0,71	1,72			
Barnlösa	2,63	mest kulturell mkl	0,70	1,67			
Medelkl. off. Sektor	2,63	mest låginkomst	0,69	1,60			
Stora familjer	2,14	minst kort högskoleu	0,65	1,44			
Socialbidrag	1,78	minst stora familjer	0,61	1,26			
Pensionärer	1,51	mest välbärgade	0,55	1,00			
A-kassa	1,33	mest kort högskoleut	0,54	1,00			
Född utrikes	0,71	mest socialbidrag	0,52	0,93			
Kön kvinna	0,50	mest pensionärer	0,50	0,86			

Samsområden 1990 Axel 3 (12%,4)							
Variabel	Bidragsvärde	Modalitet	Koordinat	Bidragsvärde	Modalitet	Koordinat	Bidragsvärde
Stora familjer	9,03	mest barnlösa	1,19	5,66	mest grundskoleutb	-0,93	3,39
Kön kvinna	8,15	minst stora familjer	1,18	5,52	minst kort högskoleu	-0,86	2,89
Barnlösa	8,11	mest kvinnor	1,16	5,32	minst lång högskoleu	-0,85	2,87
Ensamstående	7,85	mest ensamstående	1,10	4,76	minst högre priv tjm	-0,76	2,29
Gifta/sambo	7,05	mest pensionärer	1,00	3,95	mest okval arb	-0,75	2,25
Pensionärer	6,35	minst gifta/sambo	0,96	3,65	minst utlandsfödda	-0,75	2,18
Född utrikes	4,91	mest kulturell mkl	0,80	2,52	mest kval arb	-0,71	2,01
Kulturell medelkl.	4,73	mer socialbidrag	0,75	2,21	minst forskarutb	-0,70	1,97
Grundskoleutb.	4,53	mer utlandsfödda	0,60	1,42	minst läkare/univers	-0,67	1,75
Kort högskoleutb.	4,41	mer högre priv tjm	0,54	1,12	mest stora familjer	-0,66	1,73
Högre priv. tjm.	4,39	medel okval arb	0,51	1,05	minst kulturell mkl	-0,64	1,61
Lång högskoleutb.	4,37	medel utlandsfödda	0,51	1,01	mindre kvinnor	-0,62	1,49
Socialbidrag	3,91	mer kort högskoleutb	0,48	0,93	mest gifta/sambo	-0,56	1,25
Okval. arb.	3,66	mer a-kassa	0,47	0,87	mindre ensamstående	-0,56	1,22
Kval. arb.	3,53				mest ekonomisk mkl	-0,55	1,16
Forskarutb.	2,77				mer gifta/sambo	-0,54	1,15
Läkare/universitetsl.	2,73				mer stora familjer	-0,52	1,07
A-kassa	2,49				minst socialbidrag	-0,52	1,05
Ekonomisk medelkl.	2,47				minst a-kassa	-0,50	0,99
Medelinkomst	1,29				minst barnlösa	-0,50	0,99
Låginkomst	1,21				minst ensamstående	-0,50	0,97
Välbärgade	1,14				minst pensionärer	-0,48	0,90
Medelkl. off. Sektor	0,89						

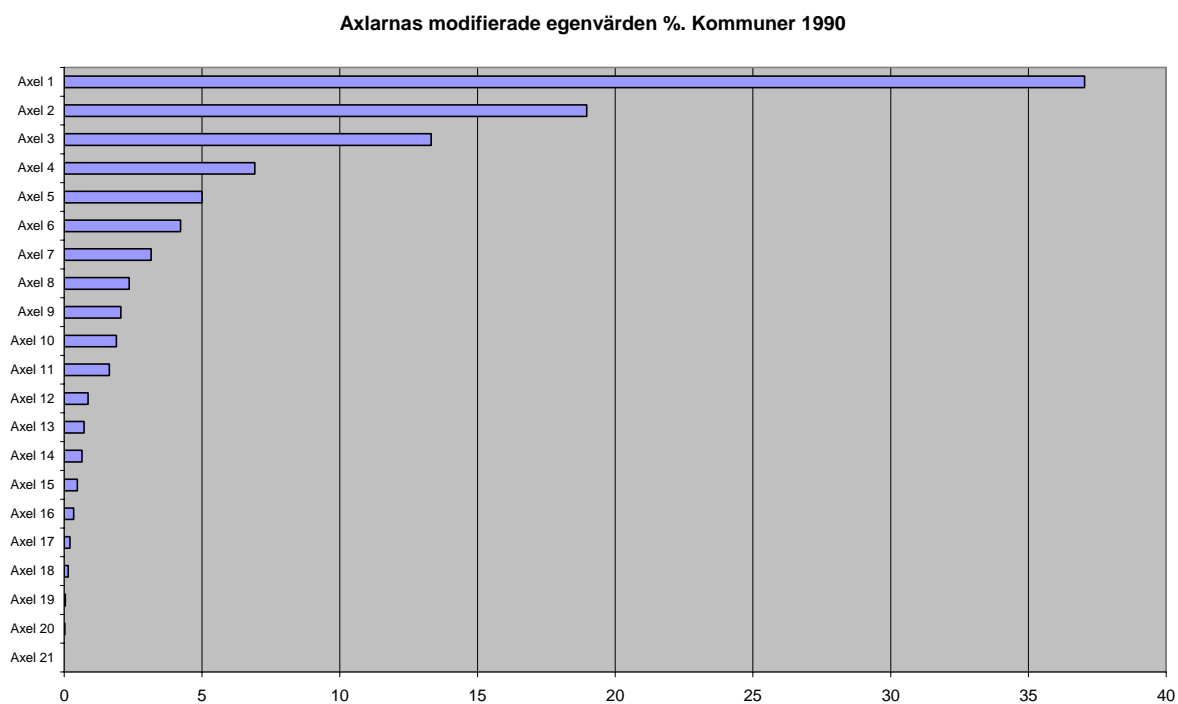
Tabell 4. Variablernas och modaliteternas bidragsvärden, axlarnas förklaringsprocent, multipel korrespondensanalys samsområden 2000.

Samsområden 2000 Axel 1 (60,0%)							
Variabel	Bidragsvärde	Modalitet	Koordinat	Bidragsvärde	Modalitet	Koordinat	Bidragsvärde
Välbärgade	8,50	minst välbärgade	1,19	2,72	mest välbärgade	-1,48	4,18
Högre priv. tjm.	7,94	minst högre priv tjm	1,12	2,43	mest högre priv tjm	-1,45	4,04
Okval. arb.	6,95	mest a-kassa	1,10	2,32	minst okval arb	-1,33	3,37
Grundskoleutb.	6,90	mest socialbidrag	1,07	2,23	mest läkare/universi	-1,28	3,14
Kort högskoleutb.	6,13	mest grundskoleutb	1,07	2,22	minst grundskoleutb	-1,28	3,12
Läkare/universitetsl.	6,03	minst kort högskoleu	1,07	2,21	mest forskarutb	-1,21	2,79
Lång högskoleutb.	5,99	minst ekonomisk mkl	1,05	2,12	mest lång högskoleut	-1,21	2,79
A-kassa	5,87	mest okval arb	1,05	2,11	minst a-kassa	-1,16	2,59
Medelinkomst	5,26	mest medelinkomst	1,01	1,96	minst medelinkomst	-1,16	2,62
Forskarutb.	5,03	minst lång högskoleu	0,97	1,82	minst barnlösa	-1,11	2,36
Ekonomisk medelkl.	4,50	minst läkare/univers	0,95	1,74	mest kort högskoleut	-1,11	2,33
Socialbidrag	4,47	minst kulturell mkl	0,88	1,49	mest gifta/sambo	-0,99	1,89
Barnlösa	4,28	mest utlandsfödda	0,87	1,44	minst ensamstående	-0,99	1,89
Kulturell medelkl.	4,12	minst forskarutb	0,81	1,25	minst kval arb	-0,98	1,83
Gifta/sambo	3,49	mest låginkomst	0,78	1,18	mest kulturell mkl	-0,95	1,74
Ensamstående	3,45	mer barnlösa	0,76	1,11	minst socialbidrag	-0,93	1,65
Kval. arb.	2,83	mer grundskoleutb	0,70	0,96	mest ekonomisk mkl	-0,86	1,40
Född utrikes	2,67	mer ensamstående	0,69	0,93			
Låginkomst	2,37	mer okval arb	0,68	0,91			
Medelkl. off. sektor	1,17	mindre välbärgade	0,68	0,89			
Stora familjer	1,03	mindre gifta/sambo	0,68	0,89			
Kön kvinna	0,86	mindre högre priv tj	0,68	0,88			
Pensionärer	0,15						

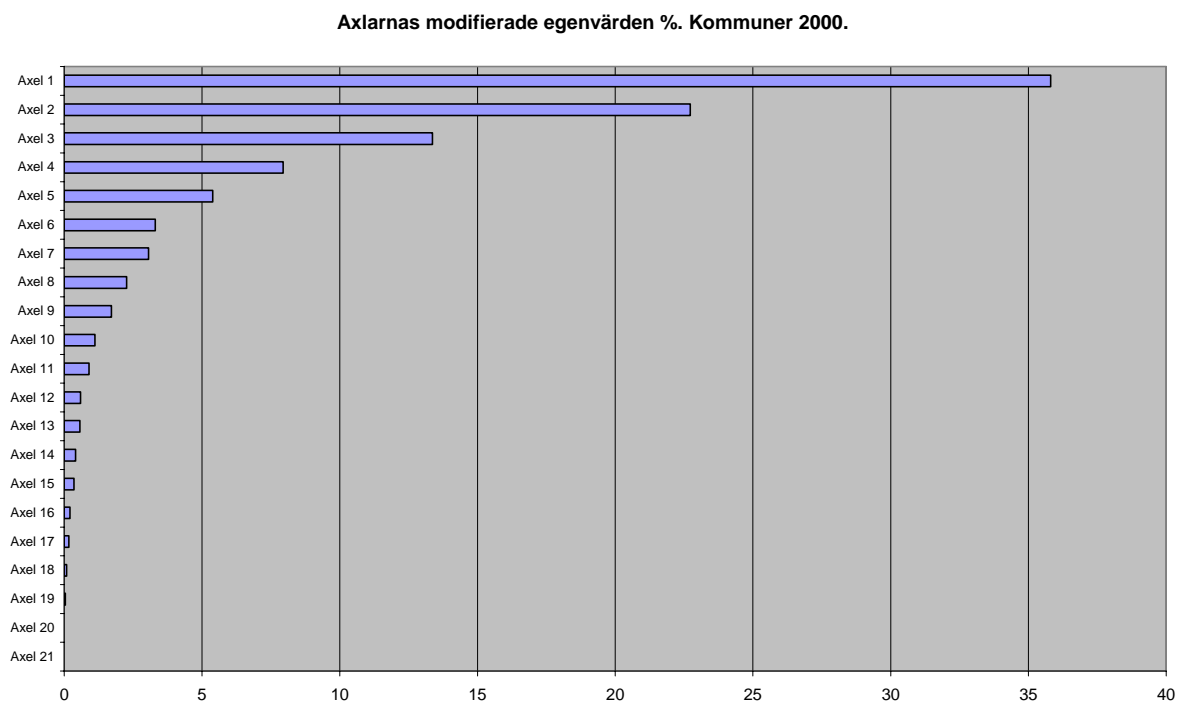
Samsområden 2000 Axel 2 (17,9%)							
Variabel	Bidragsvärde	Modalitet	Koordinat	Bidragsvärde	Modalitet	Koordinat	Bidragsvärde
Grundskoleutb.	8,55	minst kval arb	1,18	4,53	medel lång högskoleu	-0,92	2,75
Välbärgade	8,30	minst medelinkomst	1,08	3,82	medel grundskoleutb	-0,90	2,66
Lång högskoleutb.	7,45	mest lång högskoleut	1,04	3,53	medel okval arb	-0,83	2,25
Okval. arb.	6,44	minst grundskoleutb	1,04	3,51	medel kort högskoleu	-0,78	1,97
Kval. arb.	6,38	minst okval arb	0,99	3,20	medel välbärgade	-0,74	1,78
Högre priv. tjm.	6,33	minst mkl off	0,99	3,19	medel medelinkomst	-0,73	1,73
Medelinkomst	6,25	mest forskarutb	0,97	3,03	medel högre priv tjm	-0,72	1,67
Läkare/universitetsl.	5,82	minst välbärgade	0,95	2,94	medel läkare/univers	-0,68	1,52
Medelkl. off. sektor	5,07	mest läkare/universi	0,88	2,49	mer välbärgade	-0,68	1,49
Kort högskoleutb.	4,85	minst ekonomisk mkl	0,85	2,35	mer gifta/sambo	-0,60	1,18
Forskarutb.	4,52	minst högre priv tjm	0,84	2,29	mest mkl off	-0,60	1,17
A-kassa	3,62	mest låginkomst	0,78	1,98	mindre barnlösa	-0,60	1,16
Låginkomst	3,59	mest välbärgade	0,75	1,81	mer högre priv tjm	-0,59	1,13
Kulturell medelkl.	3,52	mest kulturell mkl	0,71	1,63	minst låginkomst	-0,58	1,10
Gifta/sambo	3,30	mest utlandsfödda	0,68	1,52	mindre a-kassa	-0,56	1,03
Ekonomisk medelkl.	3,20	mest socialbidrag	0,67	1,46	mindre ensamstående	-0,55	0,97
Ensamstående	2,85	mest a-kassa	0,66	1,41			
Barnlösa	2,69	minst gifta/sambo	0,66	1,40			
Socialbidrag	2,27	mest grundskoleutb	0,64	1,34			
Född utrikes	1,94	minst kort högskoleu	0,62	1,27			
Stora familjer	1,46	mest ensamstående	0,62	1,24			
Pensionärer	0,83	mest högre priv tjm	0,60	1,18			
Kön kvinna	0,76	mest kort högskoleut	0,60	1,17			
		mest barnlösa	0,59	1,13			
		minst läkare/univers	0,52	0,90			
Samsområden 2000 Axel 3 (11,2%)							
Variabel	Bidragsvärde	Modalitet	Koordinat	Bidragsvärde	Modalitet	Koordinat	Bidragsvärde
Stora familjer	10,91	minst lång högskoleu	0,81	2,54	minst stora familjer	-1,39	7,53
Barnlösa	10,05	minst kort högskoleu	0,79	2,42	mest barnlösa	-1,39	7,51
Ensamstående	9,77	mest grundskoleutb	0,78	2,38	mest ensamstående	-1,25	6,08
Gifta/sambo	8,60	mest okval arb	0,74	2,13	minst gifta/sambo	-1,14	5,04
Kön kvinna	5,23	mest kval arb	0,73	2,06	mest kvinnor	-0,89	3,10
Lång högskoleutb.	5,09	mest stora familjer	0,69	1,87	mindre okval arb	-0,75	2,16
Okval. arb.	4,97	minst utlandsfödda	0,69	1,85	mest pensionärer	-0,71	1,97
Född utrikes	4,68	mest gifta/sambo	0,65	1,65	mer socialbidrag	-0,70	1,93
Grundskoleutb.	4,25	minst ensamstående	0,65	1,63	mer utlandsfödda	-0,70	1,90
Kval. arb.	4,13	minst kulturell mkl	0,63	1,53	mindre ekonomisk mkl	-0,66	1,68
Kort högskoleutb.	3,93	minst barnlösa	0,61	1,47	mer lång högskoleutb	-0,65	1,66
Pensionärer	3,78	minst socialbidrag	0,57	1,27	mer a-kassa	-0,57	1,28
Socialbidrag	3,74	mest ekonomisk mkl	0,55	1,15	mindre grundskoleutb	-0,57	1,25
Ekonomisk medelkl.	3,34	minst forskarutb	0,54	1,16	mindre kval arb	-0,54	1,14
A-kassa	2,62	minst läkare/univers	0,53	1,10	medel välbärgade	-0,50	0,99
Kulturell medelkl.	2,55	mindre ensamstående	0,52	1,06			
Forskarutb.	2,50	mindre kvinnor	0,51	1,02			
Välbärgade	2,42	mer gifta/sambo	0,49	0,93			
Högre priv. tjm.	1,91	mindre pensionärer	0,48	0,90			
Läkare/universitetsl.	1,78	mer stora familjer	0,47	0,87			
Låginkomst	1,72						
Medelkl. off. sektor	1,30						
Medelinkomst	0,74						

Diagram (figurer)

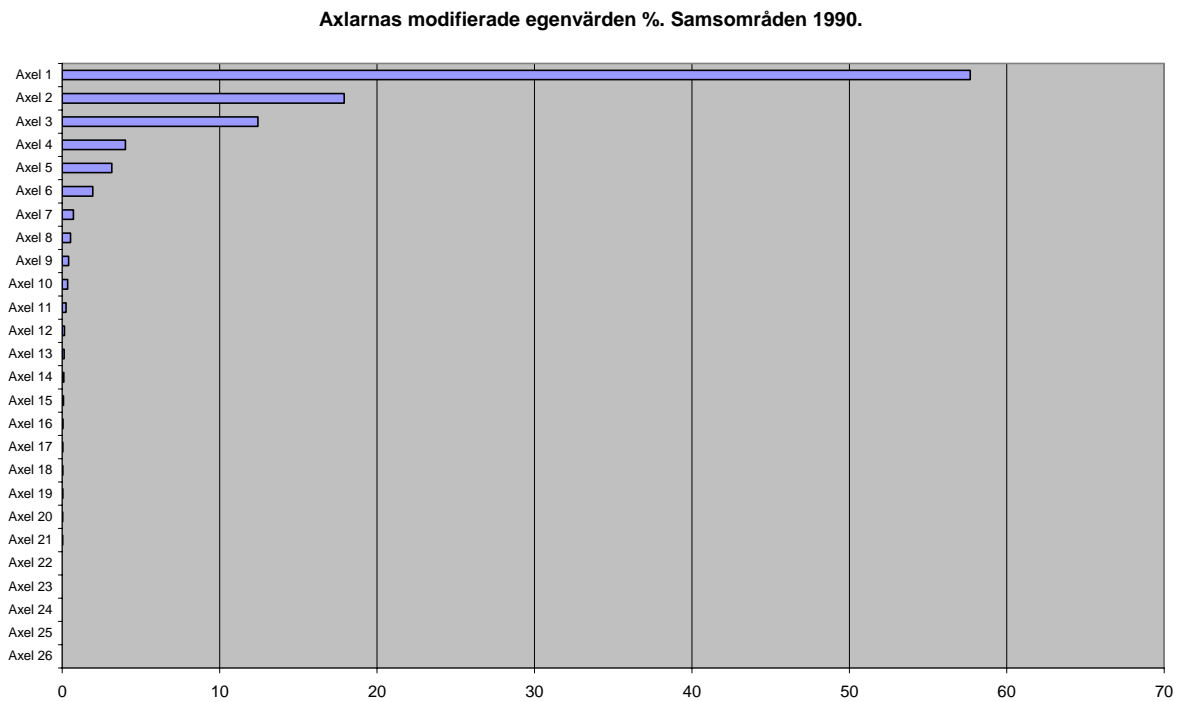
Figur 19. Axlarnas modifierade egenvärden (%), Kommuner 1990.



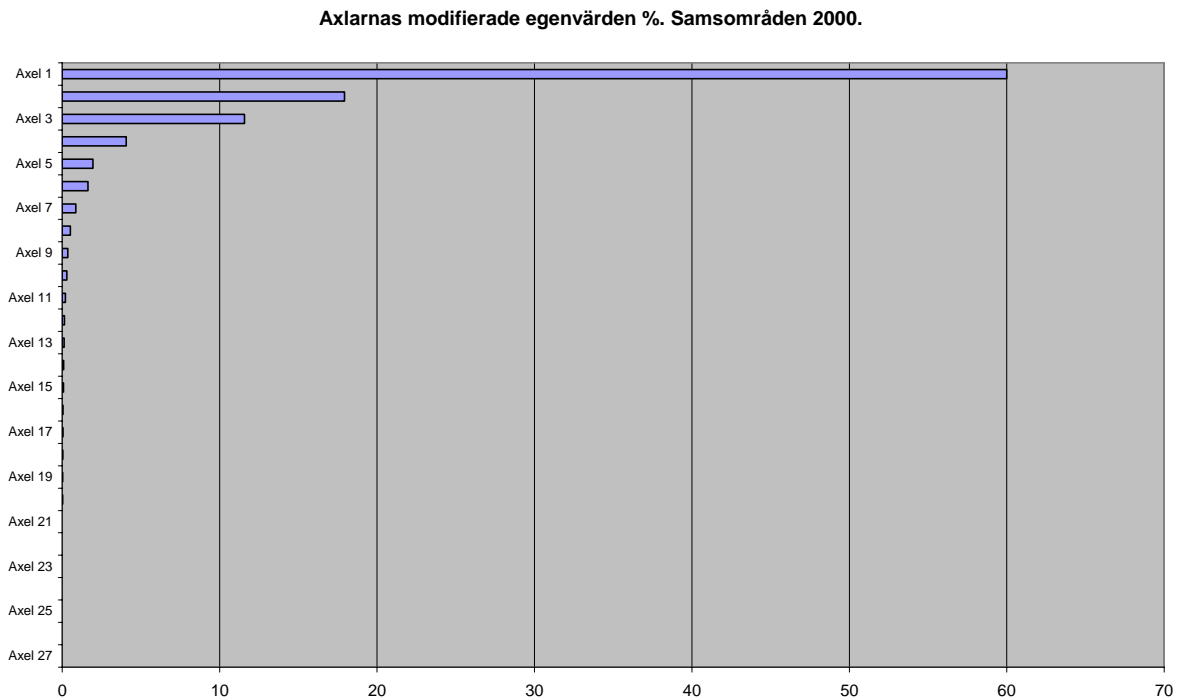
Figur 20. Axlarnas modifierade egenvärden (%), Kommuner 2000.



Figur 21. Axlarnas modifierade egenvärden (%), Samsområden 1990.

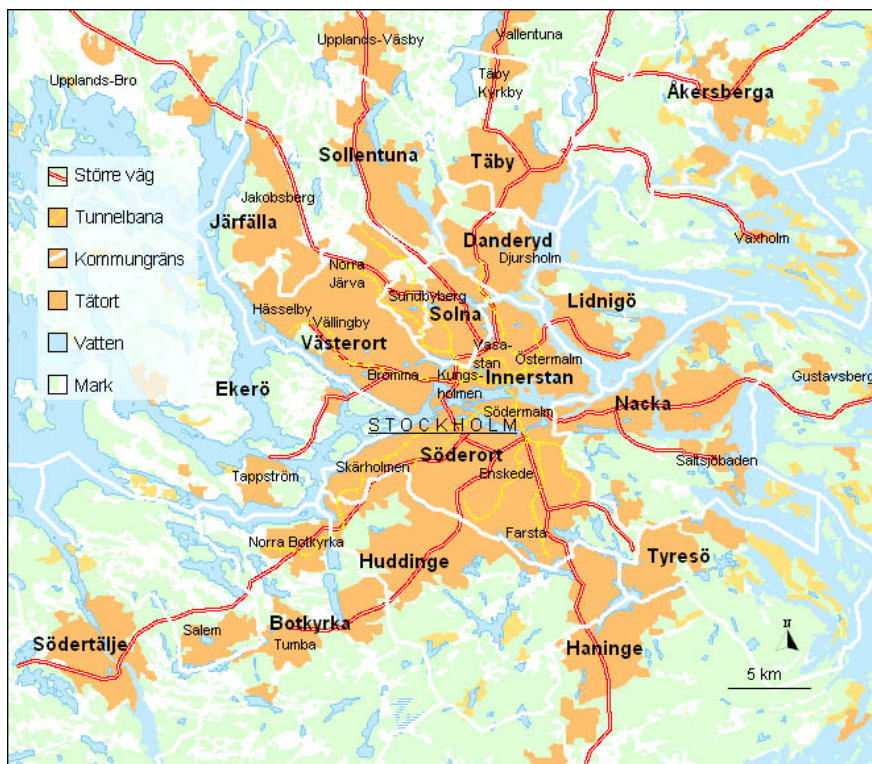


Figur 22. Axlarnas modifierade egenvärden (%), Samsområden 2000.



Kartor

Karta 1. Orienteringskarta, Stockholm län, länets centrala del.



Karta 2. Antal invånare, Stockholms län, SAMS-områden, 1990 & 2000.

